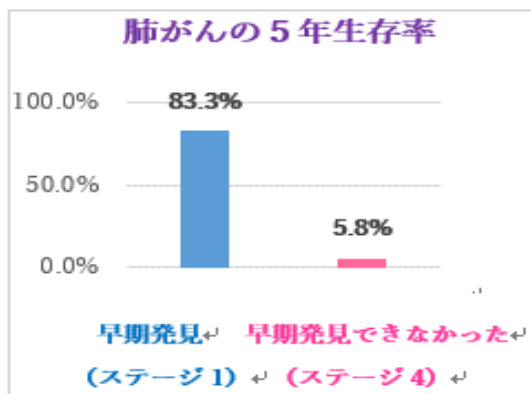


肺がん CT 検診

早期発見・早期治療が、あなたの命を守ります。

「日本人の死亡原因の第1位はがんであり、全体の約3割を占めています。その中でも肺がんによる死亡は、**男性1位、女性2位**です。

肺がんはある程度進行しないと症状が出ないため、残念ながら発見が遅れたり治療が困難になる方も少なくありません。**早期発見**が大変重要です。



*** 徳山中央病院 健康管理センターで行っている肺がん CT 検診は ***

- **低被ばく** 通常CTの1/10の被ばく線量で検査できます！
平均 0.3mGy (1年間の自然にうけている放射線は 2.4mGy)
- **高画質** 最新の画像再構成技術で高画質を維持しています！

肺がんCT検診の肺がんの発見率は、

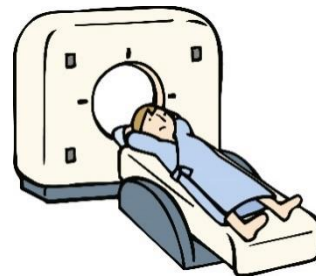
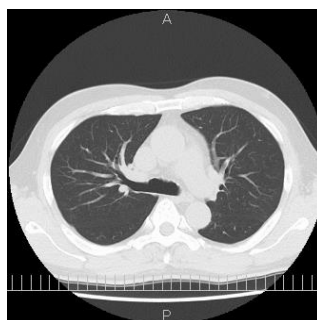
通常検診(胸部レントゲン)に比べて **10倍!**

一般撮影「平面」では検出できない、数ミリの小さくて淡い病変をみつけることができます。

通常検診(胸部レントゲン)



胸部 CT



R6年度から、価格を下げて提供します。

検査費用 : ~~1,6000円~~ → 1,1000円 (税込み)

ご予約は

独立行政法人地域医療機能推進機構
徳山中央病院 健康管理センター
☎0834-28-4411