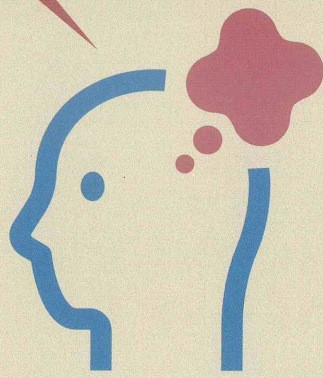


40代からの認知症予防



MCI⁺プラス

スクリーニング検査

採血1本で軽度認知障害のリスクを調べる血液検査！

最近、**食生活**が
乱れてきたなあ

家にいることが
増えて**運動**できて
ないなあ

仕事が多忙で
ストレスが溜まって
きたなあ

認知症は発症の20~30年前、いわゆる
中年期からの**生活習慣**が大きく影響します！

MCIスクリーニング検査プラスで**今の状態**を知り**未来**に備えませんか？

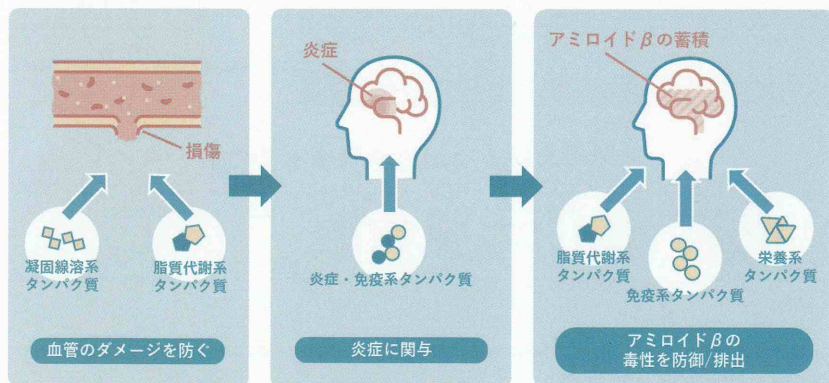
★ 40歳以上の方におすすめしています ★

プラスのヒミツ

より**早期**のスクリーニングが
より**高感度**で行えるようになりました



採血だけの
簡単な検査です！



アルツハイマー型認知症の原因の一つである**アミロイドβ**の蓄積を阻害する**たんぱく質**や、アミロイドβが蓄積する前のリスクとなる**血管の損傷**や**炎症**に関連する**たんぱく質**を調べ、MCIのリスクを測定しています。

MCIスクリーニング検査プラス（血液）

認知機能検査（対面式の記憶テスト）

セット検査価格：25,300円（税込）

検査受診後について

< 検査結果報告書 >



▶ 検査結果報告書

9つのタンパク質の測定値をもとに統計的手法でMCIのリスクを評価します。判定結果はA～Dの4段階にて報告致します。結果は2～3週間後の発送となります。

▶ 認知症予防方法

受診後には認知症予防のためコンテンツもご提供しております。受診者全員に、認知症予防マニュアル(冊子)をお渡ししています！また、「認知症予防習慣」WEBサイトでも予防方法を定期発信しています。

< 認知症予防マニュアル(冊子) >



▶ 検査を受けて

生活習慣の乱れや加齢により、認知症やMCIのリスクは自然と高まります。検査を受けて今の状態を知り、検査結果をヒントに生活習慣を改善し認知症予防に取り組みましょう！

< 認知症予防習慣 WEBサイト >



検査についての詳細はこちら

URL : <https://mci-plus.com>

予約に関するお問い合わせ



独立行政法人 地域医療機能推進機構
Japan Community Health care Organization : JCHO

徳山中央病院
Tokuyama Central Hospital

〒745-8522 山口県周南市孝田町1番1号
☎0834-28-4411(内線5102)

< 検査に関する注意点 >

- ※ 既に認知症と診断されている方は検査対象外となります。
- ※ 急性炎症・肝硬変・先天的脂質異常症の方、自己免疫性疾患をお持ちの方は判定結果に影響する可能性があります。
- ※ 本検査は食事の影響を受けません。
- ※ 結果がお手元に届くまでには約4週間程かかります。